

RICOH Spaces

Vereint Menschen,
Orte und Erfahrungen



RICOH Spaces Plattform

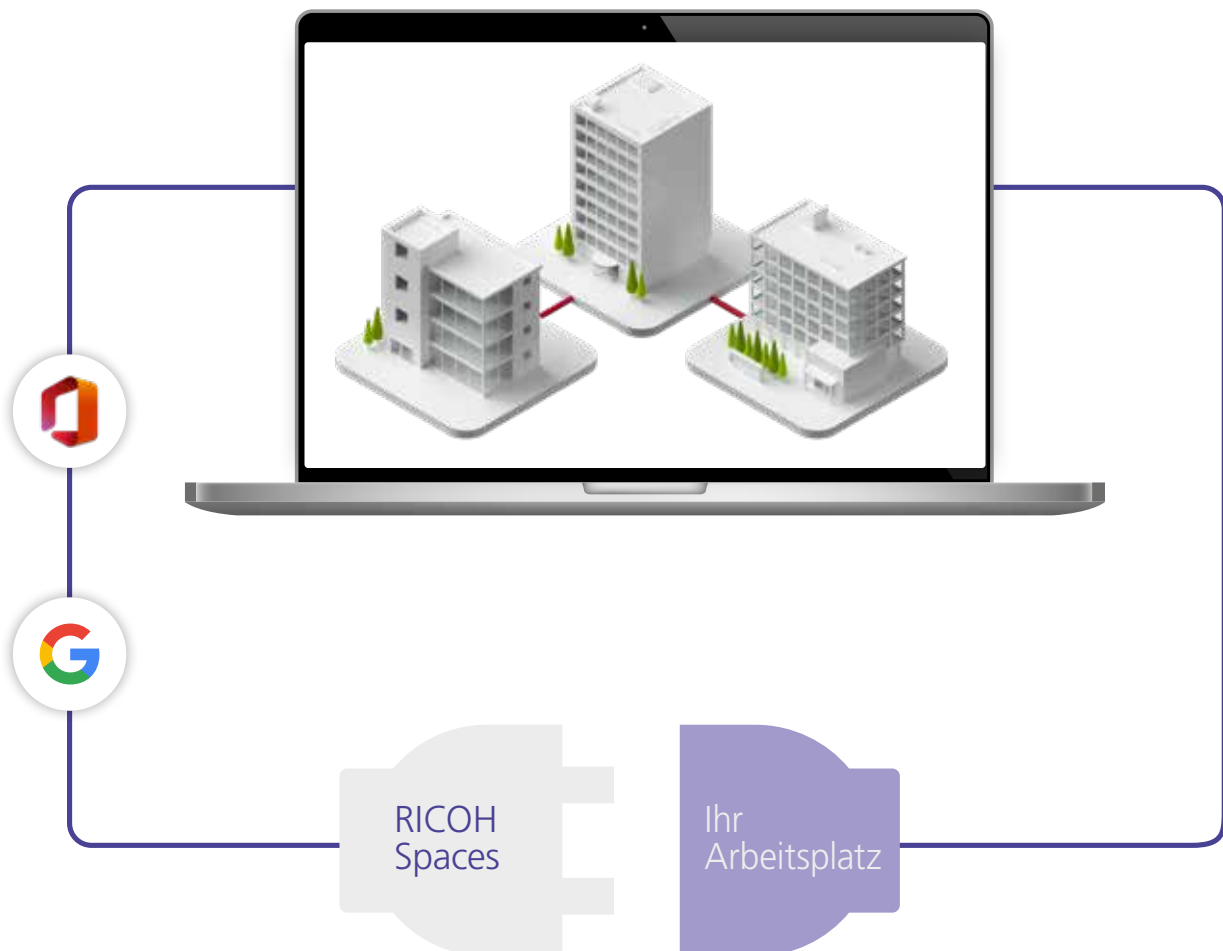
Moderne Büroarbeitsplätze sind digitale Arbeitsplätze, die Unternehmen und jedem Einzelnen durch den Einsatz innovativer Technologien ein intelligenteres Arbeiten ermöglichen. Intelligente Gebäude sind längst nicht mehr Zukunftsmusik – sie werden heute als selbstverständlich vorausgesetzt.

Dank der Lösungen von Ricoh können Unternehmen die großen Herausforderungen bewältigen, mit denen sie sich schon heute und auch in der Zukunft konfrontiert sehen, indem sie den digitalen Wandel in einem für sie geeigneten Tempo vollziehen. Eine dieser digitalen Technologien ist RICOH Spaces, eine modulare Plattform zur Förderung der Effizienz in Unternehmen. Sie schafft wirklich vernetzte, intelligente Arbeitsplätze und löst die Probleme von Unternehmen bereits heute, während es gleichzeitig schon die Anforderungen von morgen vorwegnimmt.

Bis zum Jahr 2025 steigt die Zahl der berufstätigen Menschen weltweit auf ungefähr 3,69 Milliarden, wobei die Generation X davon mehr als ein Viertel stellt und fast die Hälfte aus Millennials besteht. Beide Gruppen sind technologisch versiert, global orientiert und extrem gut ausgebildet. Für sie ist Lebensstil und Zufriedenheit unter Umständen sogar wichtiger als das Einkommen, was es für Unternehmen künftig nicht leichter macht, wichtige Talente zu halten. Angesichts des digitalen Zeitalters kommt einer ausgewogenen Work-Life-Balance immer größere Bedeutung zu.



Mit RICOH Spaces vereint Ricoh durch den Einsatz innovativer Technologie und einem benutzerorientierten Design, Menschen, Orte und Erfahrungen. Dank seines modularen Aufbaus ist RICOH Spaces skalierbar und kann zusammen mit einem Unternehmen wachsen.



Intelligente Bürolösung

Wenn sich die Anforderungen Ihres Unternehmens und Ihrer Mitarbeiterinnen und Mitarbeiter schneller ändern, als der Arbeitsplatz damit Schritt halten kann, sind Sie damit nicht allein.

RICOH Spaces ist eine Cloud-basierte Plattform zur Verbesserung von Arbeitsplätzen, mit der ein Unternehmen Bereiche wie die Buchung von Räumen, einzelnen Arbeitsplätzen, IoT, Lagepläne, Einblicke in Arbeitsplätze und mehr optimieren kann. Dies alles im Rahmen einer kostengünstigen und flexiblen Gestaltung, an deren Ende ein wirklich vernetzter Arbeitsplatz steht.

Einfache Umsetzung

Der erste Schritt ist ganz leicht. Für alle Module unserer RICOH Spaces Suite existiert ein klarer Plan für die Umsetzung und unsere Experten unterstützen Sie während des gesamten Prozesses. Außerdem stehen Ihnen jede Menge hervorragender Schulungsmaterialien zur Verfügung, die Sie in Ihrem eigenen Tempo durcharbeiten können und die Ihren Mitarbeiterinnen und Mitarbeitern die Anwendung vereinfachen. Unser Ziel ist es, Ihren Mitarbeiterinnen und Mitarbeitern die Bearbeitung alltäglicher Aufgaben zu erleichtern, damit sie ihre Zeit für produktive Aufgaben nutzen können. Darüber hinaus möchten wir sicherstellen, dass Ihre Mitarbeiterinnen und Mitarbeiter in einer Umgebung arbeiten, die ihnen eine erfolgreiche Erledigung ihrer Aufgaben ermöglicht.

Meeting-Räume stehen

50 %
der Zeit leer.

89%

der Mitarbeiterinnen und Mitarbeiter geben an, dass sich eine Verbesserung der Büroumgebung am deutlichsten auf die Produktivität am Arbeitsplatz auswirken könnte, gefolgt von ihrem Arbeits-PC.

74%

der Führungskräfte sind mit den positiven Ergebnissen ihrer Investitionen in Arbeitsplatzumgebungen in den letzten 2 Jahren zufrieden.

82%

planen eine Investition in die Verbesserung der Büroumgebung in den nächsten beiden Jahren.

Ihre Mitarbeiter sind Ihr wichtigstes Kapital

Gestalten Sie die Arbeitsplätze Ihrer Mitarbeiterinnen und Mitarbeiter so, dass sie deren Produktivität im Hinblick auf die anvisierten Unternehmensziele optimieren. Dadurch werden sie zu dem für Ihr Unternehmen wichtigsten Faktor für die Erzielung eines messbaren strategischen Wachstums.

Der Arbeitsplatz der Zukunft

Heute wachsen Kinder in einer Umgebung auf, in der sie ständig von Technologie umgeben sind. Es ist also wenig überraschend, dass diese neue Generation auch an ihrem künftigen Arbeitsplatz eine vergleichbare technologische Erfahrung erwartet. Ein intelligentes und vernetztes Büro verbessert die Mitarbeitererfahrung und erleichtert den Aufbau einer großartigen Arbeitskultur.

Wenn Sie eine optimale Arbeitsumgebung schaffen, in der eine ausgewogene Balance aus Mitarbeitern, Orten und Technologie vorherrscht, lassen sich Mitarbeiterinnen und Mitarbeiter dadurch leichter im Unternehmen halten. Gleichzeitig steigern Sie auch die Attraktivität Ihres Unternehmens für die richtigen Talente.



Erleichtern Sie Mitarbeiterinnen und Mitarbeitern die Bearbeitung alltäglicher Aufgaben.

Alltägliche Aufgaben wie das Buchen von Meetings, die Vorbereitung auf die Ankunft eines Besuchers, die Verwaltung von Problemen mit Ihren Geräten oder auch die Beschaffung einer Wegbeschreibung können frustrierend sein und die Konzentration der Mitarbeiterinnen und Mitarbeitern von jenen Bereichen ablenken, in denen sie sich wirklich produktiv fühlen.

RICOH Spaces nimmt Ihnen diese lästigen Arbeiten ab, beispielsweise mit unseren interaktiven Lageplänen, mit denen Sie schnell Ihren Schreibtisch oder Meeting-Raum finden und buchen können, unserem IoT und den Echtzeit-Informationen zu verfügbaren Plätzen oder mit unserer Besucherverwaltung, die Voranmeldungen erlaubt, sodass Ihre Besucher am entsprechenden Tag zum Check-in nur einen QR-Code scannen müssen.

Diese alltäglichen Aufgaben sollten möglichst problemlos zu erledigen sein und das Arbeitsleben erleichtern, um mehr Produktivität zu gewährleisten und die Zufriedenheit Ihrer Mitarbeiterinnen und Mitarbeiter zu verbessern.

Optimale Vernetzung Ihrer Teams

RICOH Spaces steht Ihren Mitarbeitern bei Bedarf rasch über den Browser, über eine mobile als auch über eine Desktop-Anwendung zur Verfügung.

Unsere mobile Anwendung bietet Ihnen Agilität und die Möglichkeit für produktives Arbeiten unterwegs. Ihre Mitarbeiterinnen und Mitarbeiter sollten sich nicht fühlen, als wären sie an ihren Schreibtisch gekettet. Geben Sie Ihnen die Möglichkeit, bereits auf dem Weg zum Büro einen Raum für ein Meeting zu reservieren, sich schon im Zug zur Arbeit einen Überblick über die für den Tag anstehenden Meetings zu verschaffen oder eine Mitteilung zu erhalten, wenn ein Besucher sie nicht an ihrem Schreibtisch angetroffen hat.



Das Potential von RICOH Spaces

Eine herkömmliche Büroumgebung ist ein Nachteil für wachsende Unternehmen, falls starre Räumlichkeiten die Aktivitäten Ihrer Mitarbeiterinnen und Mitarbeiter einengen. RICOH Spaces unterstützt Sie beim Aufbau flexibler Arbeitsplätze, die im Laufe der Zeit mit Ihren Anforderungen mitwachsen.

Ein besseres Verständnis für Ihre Räumlichkeiten

Ohne ein umfassendes Verständnis für die räumliche Situation und die gegenwärtige Nutzung Ihrer Büroumgebung ist es unmöglich zu sagen, ob Sie die richtigen Entscheidungen treffen und die gewünschte Rendite erzielen.

RICOH Spaces bietet einen klaren Überblick über die Raumnutzung und zeigt auf, welche Bereiche gut ausgelastet werden und bei welchen noch Potential vorhanden ist. So verfügen Sie über die entsprechende Datenbasis, um anschließend Änderungen vornehmen können.

Erzielen von Kosteneinsparungen

Dank der eindeutigen Daten zur Auslastung und der Einblicke in die Nutzung Ihrer Räume können Sie Entscheidungen für eventuelle Kosteneinsparungen treffen, beispielsweise sich von wenig genutzten Räumen trennen und so die Betriebskosten senken.

So erhalten Sie durch diese Rückblicke, Einblicke und die Vorausschau eine Übersicht über die letzten Monate sowie über die aktuellen Ereignisse und können sogar Vorhersagen für die Zukunft treffen. Auf diese Weise lassen sich Entscheidungen treffen, wie z.B. die Sperrung bestimmter Ebenen für Zeiten, in denen die Belegung voraussichtlich niedrig ist (z. B. in den Sommerferien), um die Betriebs- und Wartungskosten für solche Zeiträume zu senken.

Durch die Anwendung von RICOH Spaces als strategisches Tool erkennen und nutzen Sie die spezifischen Muster, die Produktivität in Ihrem Unternehmen fördern, und generieren so wichtige Daten für die Optimierung Ihrer gewerblichen Immobilien.



Ricoh Smart Integration

Die Vernetzung aller Ihrer Daten ist der Schlüssel zu wertvollen Einblicken in Ihr gesamtes Unternehmen.

Unsere offene Plattform

RICOH Spaces ist eine offene Plattform und falls Sie bereits in Arbeitsplatztechnologien investiert haben, bieten wir Ihnen Optionen für die Integration, um Ihre bisherigen Investitionen zu maximieren und diese Daten zu verbessern.

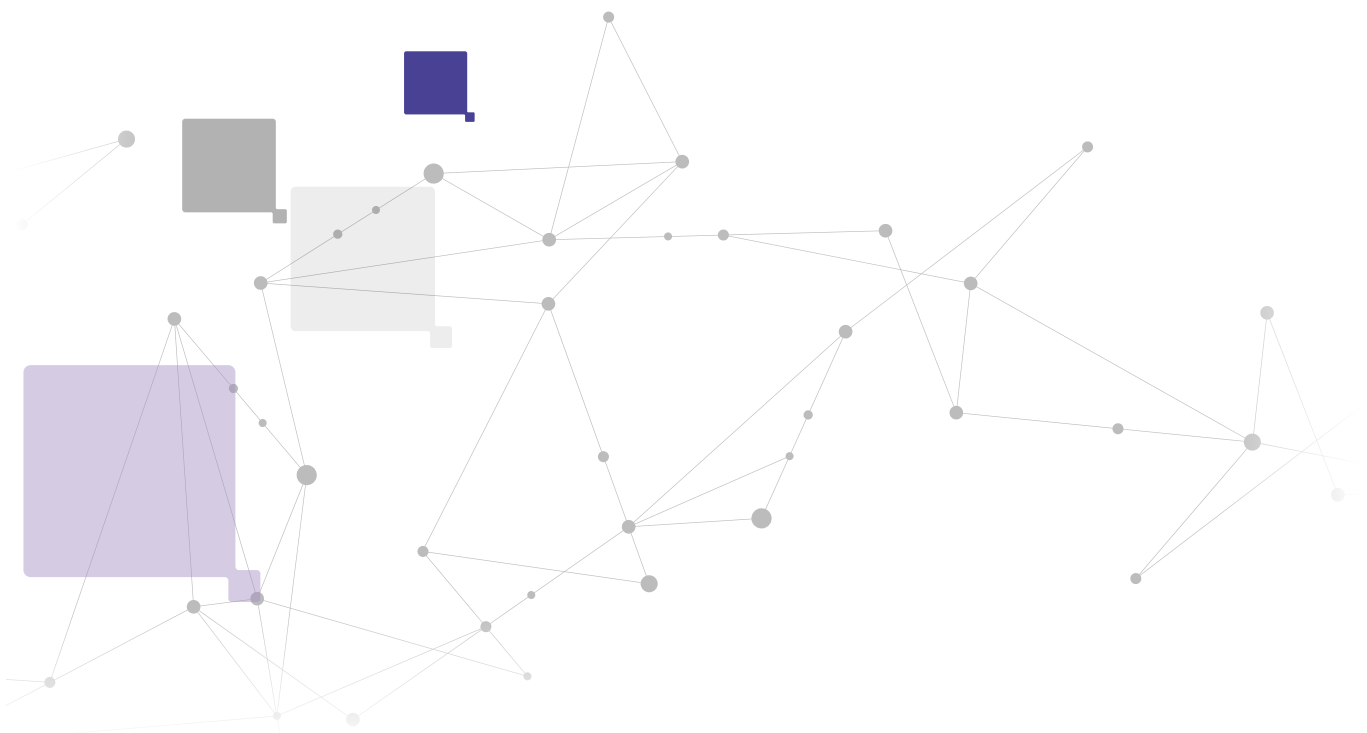
Workplace Insights

Unser Workplace Insights bietet Ihnen Rückblicke, Einblicke und eine Vorausschau für Ihr Unternehmen. Durch die kontinuierliche Zusammenführung der Daten aller verfügbaren Module erhalten Sie wertvolle Einblicke in Ihr Unternehmen und können so die für die Plattform anvisierte Rendite erzielen.

Managed Service

Wir nehmen Ihnen die gesamte Arbeit ab. Ricoh verfügt über alle erforderlichen Ressourcen, um Ihnen die Verwaltung Ihrer Arbeitsplätze abzunehmen und Sie so zu entlasten. Die Experten unseres Workplace Services Teams zeigen Ihnen gerne, wie Sie Ihre Räumlichkeiten optimal nutzen können. Wir bieten Ihnen Ressourcen, um Sie bei einer kompletten Umgestaltung Ihrer Büroumgebung, der Beschaffung neuer Hardware wie HD-Screens oder Tablets und bei der Investition in die besten am Markt erhältlichen Sensoren für das IoT (Internet of Things) zu unterstützen.

Bei uns sind Sie in guten Händen. Mit Ricoh gelingt Ihr Start in den digitalen Wandel kinderleicht.



Nutzung der RICOH Spaces Plattform

RICOH Spaces sorgt für Effizienzen durch die Vernetzung mehrerer Unternehmensschnittstellen über die von uns zur Verfügung gestellten Module. Es integriert sich direkt in Ihren Microsoft 365 Kalender, greift auf Ihre vorhandene Adressdatenbank zurück und ermöglicht eine sichere Anmeldung bei Microsoft.

Die Module von RICOH Spaces

Visuelle Lagepläne

Die interaktiven digitalen Lagepläne bieten ein visuelles und nahtloses Buchungserlebnis und erleichtern die Verwaltung von Arbeitsplätzen, Räumen und Flächen. Sie lassen sich auf jedem Display anzeigen, sodass Besucher sich schnell in Ihren Büroräumen zurecht finden und Ihre Marke nach dem Besuch in guter Erinnerung behalten. Bei der Integration mit IoT gewährleisten Sie mit einem Blick die Übersicht über die aktuelle Verfügbarkeit.

- Vollständig anpassbar
- Interaktives Buchen von Schreibtischen, Räumen und Flächen
- Erweiterbar mit IoT
- Anzeige auf allen Bildschirmen mit digitaler Beschilderung

Buchung von Schreibtischen

Die einfache und doch leistungsstarke Buchung von Schreibtischen sowie die Richtlinien und die Zuweisung sorgen für mehr Kontrolle über Ihren Arbeitsplatz und lassen sich bei Veränderungen flexibel an Ihre Anforderungen anpassen. Egal ob Sie geteilte oder feste Arbeitsplätze bevorzugen oder eine Kombination aus beidem, RICOH Spaces ermöglicht wertvolle Einblicke als Basis für Ihre Entscheidungen sowie mehr Effizienzen für Ihren Platzbedarf.

- Zuweisung von Schreibtischen
- Visuelle Lagepläne
- Buchung über Web oder mobile Geräte
- Buchung von Besucherschtreibtischen
- Analyse zur Nachverfolgung

Buchung von Räumen und Flächen

Standortunabhängige und problemlose Buchung mit Anzeige des kompletten Belegungsplans im Web, interaktivem Lageplan, mobiler Anwendung und Optionen für Raum-Panel. Eine nahtlose Integration in die umfassende RICOH Spaces Plattform erleichtert Ihnen die Verwaltung von Meetings und verringert den erforderlichen Zeitaufwand. Von diesen Verwaltungsoptionen profitieren nicht nur Meeting-Räume, auch andere Flächen wie öffentliche Bereiche oder Bereiche für die Zusammenarbeit lassen sich ebenso leicht verwalten und in die Plattform integrieren.

- Integration in O365 für die Synchronisierung von Kalendern
- Anzeige des kompletten Raumbelungsplans und mobile Buchung
- Optionen für Raum-Panel
- Reservierung für Besucher im Vorfeld
- Anforderung von Services

Analytics

Erleichtert datenbasierte Entscheidungen mit unserer transparenten Übersicht über Arbeitsplätze. Hier fließen ständig die Daten der verschiedenen Module zusammen, wodurch Sie einen hervorragenden Überblick über Ihr Unternehmen erhalten. Werfen Sie einen Blick auf die Statistik zur Nutzung Ihrer Schreibtische, Räume und Flächen, um mehr über die tatsächliche Nutzung zu erfahren und wichtige Einblicke in die Effizienz Ihrer Meeting-Räume zu erhalten.

- Suite mit Berichtswerkzeugen
- Schreibtischnutzung und Trends
- Nutzung von Räumen und Flächen mit Trends
- Erweiterbar mit IoT für Echtzeit-Daten

Internet of Things

Durch den Einsatz moderner IoT-Sensortechnologie in Ihrem Unternehmen generieren Sie in Echtzeit detaillierte Daten zu Ihren Flächen. Diese werden direkt in die Berichtswerkzeuge Ihres Arbeitsplatzes integriert und liefern Ihnen interessante Einblicke wie einen Vergleich der Trends zu Buchungen und tatsächlichen Belegungen oder zu den Trends über bestimmte Zeiträume hinweg. Die Möglichkeiten sind gewaltig und wir können diese an Ihre spezifischen Anforderungen anpassen.

- Echtzeit-Übersicht über Ihre Arbeitsumgebung
- Integration mit Lageplänen zur Zählung von Personen und für Live-Verfügbarkeit von Flächen
- Vergleich der Daten von gebuchter zu tatsächlicher Belegung für wertvolle Einblicke
- IoT-basierte Richtlinien wie automatische Stornierung nicht besuchter Meetings

Service-Anforderungen

Flexible Service-Anforderungen für die Optimierung Ihrer Geschäftsprozesse. Erstellen und verwalten Sie Service-Anforderungen, entscheiden Sie selbst, welche Daten erfasst werden sollen und welche Optionen auf Anforderung zur Verfügung stehen. Automatische Benachrichtigungen an die Empfänger von Service-Anforderungen beschleunigen Vorgänge und erleichtern die Verwaltung bis hin zum Abschluss direkt über die Plattform. Geben Sie Mittagessen, Reisen, Getränke, Reinigung und mehr in Auftrag.

- Unbeschränkte Individualisierung von Service-Anforderungen
- Services für bestimmte Flächen zuweisen und beschränken
- Beauftragung über Telefon und Web
- Optionen für die Integration in Ticket-Managementsysteme von Drittanbietern wie z.B. ServiceNow

Automatisierung am Arbeitsplatz

Durch die Automatisierung am Arbeitsplatz sorgen Sie für echte Effizienz in Ihrem Unternehmen. Sie haben eine Reihe von Auslösern zur Auswahl, beispielsweise „Anzahl der Menschen in einem Bereich“ und Aktionen wie „E-Mail senden“, um eine automatische Erkennung, Verwaltung und Benachrichtigung Ihres Unternehmens auszulösen. Angesichts der großen Fülle verfügbarer Integrationen und der sich stetig weiterentwickelnden Roadmap sind die Möglichkeiten nahezu unbegrenzt.

- Erstellen Ihrer eigenen Automatisierung
- Verbesserung von Standort-Richtlinien und Service-Anforderungen
- Ihr Unternehmen erkennen, verwalten und benachrichtigen

Digitale Signage

Cloud-basierte Lösungen für Digital Signage ermöglichen aussagekräftige Mitteilungen über Ihr RICOH Spaces System und interne Kommunikation an Ihre digitale Beschilderung. Stellen Sie sicher, dass Sie die richtige Mitteilung zum richtigen Zeitpunkt an Ihre Mitarbeiterinnen und Mitarbeiter und Büros senden können, egal wo sich diese befinden.

- Jeder Bildschirm, standortunabhängig
- Mehr als 60+ Apps zur Verfügung
- Dynamische Planung von Inhalten
- Kompatibel mit fast allen Media Playern

Besuchermanagement

Hinterlassen Sie einen großartigen ersten Eindruck, verbessern Sie die Sicherheit und steigern Sie die Produktivität Ihrer Mitarbeiterinnen und Mitarbeiter mit dem Besuchermanagement von RICOH Spaces. Es steht Ihnen völlig frei, das Anmeldeerlebnis Ihrer Besucher anzupassen, Sie haben die Kontrolle darüber, wer Ihr Gebäude betritt, welche Daten Sie über die Besucher erfassen und welche Erfahrung Sie diesen ermöglichen möchten. Verabschieden Sie sich von manuellen Prozessen und den damit verbundenen Problemen einer papierbasierten Verwaltung. Unsere benutzerfreundlichen Funktionen bieten einfache Schnittstellen, Voranmeldungen und eine sofortige Benachrichtigung von Gästen.

- Automatisierte Benachrichtigung von Mitarbeitern
- Konfiguration eigener Anmeldebildschirme
- Notfallverwaltung mit einer Offline-Liste zum Herunterladen
- Voranmeldung von Besuchern für eine berührungslose Anmeldung



„ Das umfassende Angebot und die Erfahrung von Ricoh im Bereich der Services für das Arbeitsplatz-Management, wozu auch RICOH Spaces gehört, gilt als branchenweit führend und brachte Ricoh eine Position im Magic Quadrant for Managed Workplace Services* von Gartner ein.“



Das Potential von RICOH Spaces

- Kauf einzelner oder mehrerer Komponenten
- Globale Skalierbarkeit
- Unbegrenzt skalierbar
- Mehrsprachig
- Installiert in Büros von Ricoh überall in EMEA
- Arbeitsplatzberatung durch Experten von Ricoh
- Mehrere Unterstützungsoptionen
- Beseitigen Sie Komplexität und überlassen Sie Ricoh die Verwaltung von Anbietern.

Ansatz

Die große Stärke von Ricoh ist der ganzheitliche Ansatz für die Realisierung von kompletten Arbeitsplatzlösungen für die geschäftliche Weiterentwicklung in einer sich stetig wandelnden, digitalen Welt.

Leistungsfähigkeit

Ricoh besitzt eine gewaltige Bandbreite von Kompetenzen im Hinblick auf sämtliche Funktionsbereiche von Rechenzentren, Netzwerken, Sicherheitslösungen, Geräten, Implementierung, Kommunikationsdiensten, Geschäftsprozessen und Cloud-Lösungen.

Innovativ

Ricoh verfügt über ein internes Team mit Software-Ingenieuren, Entwicklern, Designern und Beratern, die für unseren Kunden optimale Lösungen erstellen.

Erfahrung

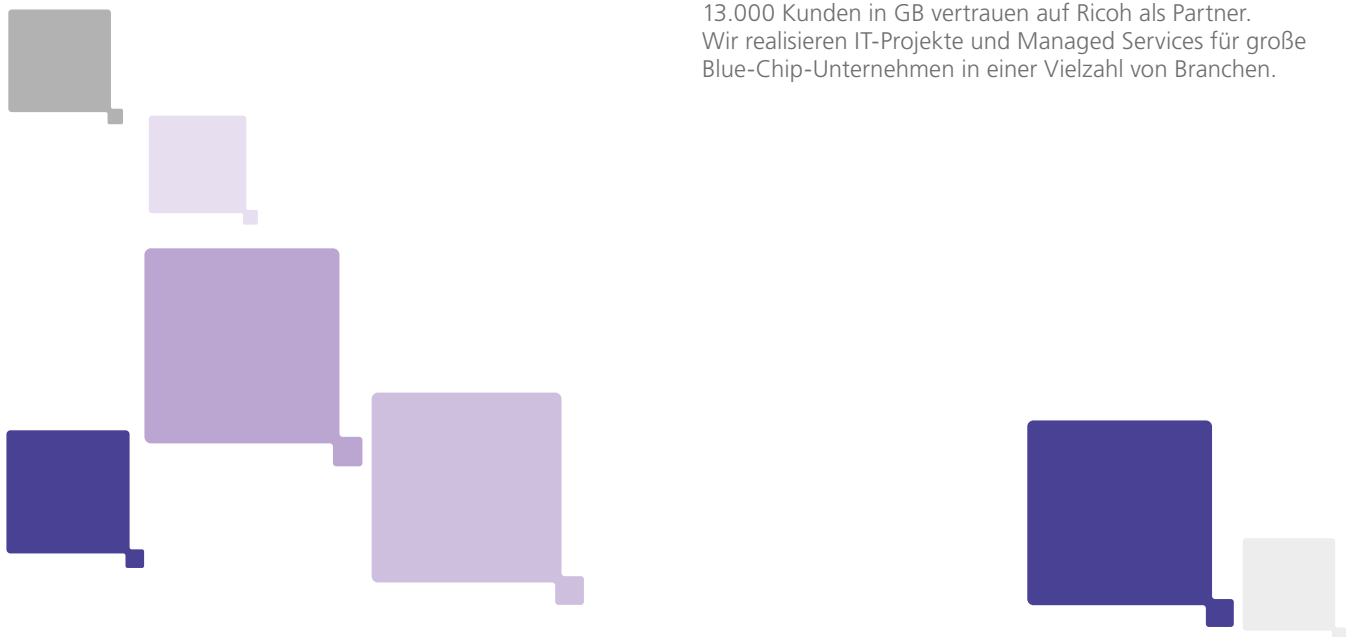
Unsere Berater verfügen über jede Menge Kenntnisse und Erfahrungen aus früheren Projekten in einer Vielzahl unterschiedlicher Geschäftsfelder.

Unterstützt

Ricoh bietet weltweit führende, von Gartner anerkannte Services für das Arbeitsplatz-Management und unterstützt Veränderungen in der Arbeitskultur seiner Kunden, die eine verbesserte Agilität von Abläufen und einzelnen Mitarbeiterinnen und Mitarbeitern ermöglichen.

Bewährt

13.000 Kunden in GB vertrauen auf Ricoh als Partner. Wir realisieren IT-Projekte und Managed Services für große Blue-Chip-Unternehmen in einer Vielzahl von Branchen.



Sie vermissen etwas?

Wir hören zu! Werfen Sie einen Blick auf die RICOH Spaces Roadmap, stimmen Sie über neue Funktionen ab und senden Sie uns Ihre Vorschläge hier:

Erfahren Sie mehr unter get.ricohspaces.com.



COM

Referenzen von:

Centre for Economics and Business Research [2016] Face- to-face meetings boost London's economy by £54bn a year [online] City A.M. [Letzter Abruf: 28. August 2018] Verfügbar unter: <http://www.cityam.com/251370/face-face-meetings-boost-londons-economy-54bn-year>

<https://insights.ricoh.co.uk/optimal-office>

RICOH
imagine. change.

www.ricoh.de

Alle Marken- und/oder Produktnamen sind Marken der entsprechenden Eigentümer. Die Spezifikationen und das äußere Erscheinungsbild können sich ohne vorherige Ankündigung ändern. Die Farbe des tatsächlichen Produkts kann von der in der Broschüre dargestellten Farbe abweichen. Die Bilder in dieser Broschüre sind keine echten Fotos, und es können geringfügige Detailabweichungen auftreten. Copyright © 2021 Ricoh Europe PLC. Alle Rechte vorbehalten. Diese Broschüre, deren Inhalt und/oder Layout dürfen ohne vorherige schriftliche Erlaubnis von Ricoh Europe PLC nicht verändert und/ oder angepasst, teilweise oder vollständig kopiert und/oder in andere Dokumente eingefügt werden.