

Lenovo ThinkSmart Hub



GANZ AUF ZUSAMMENARBEIT AUSGELEGT

ThinkSmart Hub basiert auf der Microsoft Teams Rooms-Plattform, die Ihre Mitarbeiter bereits kennen und nutzen. Mit ThinkSmart Hub können Teilnehmer per Video, Sprache oder Chat kommunizieren und in Echtzeit gemeinsam an Inhalten arbeiten. Sein drehbares Touchscreen-Display mit 10,1 Zoll macht es den Mitgliedern der Gruppe leicht, das Meeting gemeinsam zu leiten.



ANSPRECHENDERES DESIGN UND BESSERER SOUND

Der neu gestaltete ThinkSmart Hub bietet eine hervorragende Klangqualität und nimmt gleichzeitig weniger Platz ein als je zuvor. Er verfügt über vier eingebaute Vollduplex-Lautsprecher und vier eingebaute Dual-Array-Mikrofone für einen beeindruckenden 360°-Sound. Darüber hinaus ist er für ein noch besseres akustisches Design als extrem geräuscharm zertifiziert. Der Klang ist nicht das Einzige, was sauber bleibt. Mit einer Stellfläche, die 20 % kleiner ist als frühere Generationen, sowie dem zusätzlichen ThinkSmart One Cable Mechanismus reduziert ThinkSmart Hub auch die Unordnung auf dem Tisch und sorgt so für einen saubereren, ordentlicheren Raum.



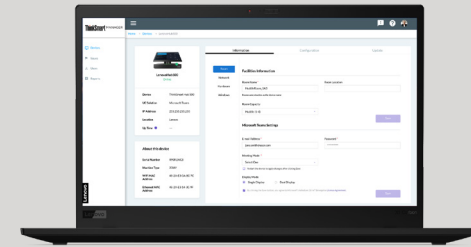
UNGLAUBLICH PRODUKTIV

Der Besprechungsstart per One-Touch macht es für jeden Teilnehmer einfach, eine Sprach- oder Videokonferenz mit Microsoft Teams ohne Einwahlverzögerungen zu starten. Mit ThinkSmart Hub können IT-Experten dank der vorinstallierten ThinkSmart Manager Software* von Lenovo produktiver arbeiten. Sie können eine beliebige Anzahl von ThinkSmart Hub Geräten von einem zentralen Ort aus überwachen, verwalten und Fehler darauf beheben. Die optionalen Smart Office Professional Services von Lenovo bieten zusätzliche, individuelle Unterstützung bei jedem Schritt.



UMFASSENDE SICHERHEIT

Teams können beruhigt mit dem Wissen zusammenarbeiten, dass ThinkSmart Hub von Lenovo ThinkShield geschützt wird. Lenovo ThinkShield ist die umfassendste End-to-End-Sicherheitslösung auf dem Markt, die branchenführende sichere Hardware, Software, Services und Prozesse vereint. Dazu gehören Optionen für BIOS-Sperre, E/A-Sperre und USB Smart Lock. Diese Sicherheitslösungen werden durch die Intel vPro®-Plattform ergänzt, die das Beste der Intel-Innovationen vereint, um Daten und Geräte besser zu schützen, während ein Anschluss für ein Kensington™ MiniSaver-Schloss vor physischem Diebstahl schützt.



Lenovo ThinkSmart Manager

Mit dieser proprietären, optionalen Verwaltungskonsole kann Ihr IT-Team Ihre gesamte Lenovo ThinkSmart Geräteflotte von einem Ort aus bereitstellen, überwachen und Fehler darauf beheben.

- Nutzen Sie eine einzige Konsole, um per Fernzugriff bereitzustellen, zu verwalten, zu konfigurieren, zu aktualisieren und Fehler zu beheben
- Lassen Sie sich den Echtzeitstatus jedes Geräts anzeigen und erhalten Sie eine Live-Übersicht der Probleme
- Optimieren Sie Aktionen über mehrere Geräte hinweg mit der Option „Alle anwenden“
- Erstellen Sie Berichte, um Geräteprobleme und -Trends im Auge zu behalten
- Machen Sie sich die erweiterten Sicherheitsoptionen zunutze

*Im ersten Jahr enthalten und danach gegen eine zusätzliche Gebühr auf Abonnementbasis erhältlich.





Leistung

PROZESSOR

Intel Core™ i5-8365U vPro®

BETRIEBSSYSTEM

Windows® 10 IoT Enterprise SAC 64 Bit

ARBEITSSPEICHER

8 GB (Dual-Channel) DDR4, 2.400 MHz

MASSENSPEICHER

128 GB PCIe-TLC-SSD

GRAFIK

Intel UHD Graphics 620

AUDIO

4 x Premium-Lautsprecher
4 x omnidirektionale Mikrofone für
360°-Audioaufnahme

SENSOREN

IR-basierter menschlicher Näherungssensor

ANZEIGELEUCHTEN

LED-Statusleuchte am Scharnier und am
oberen Bildschirmrand

Sicherheit

TPM 2.0

Anschluss für Kensington™ MiniSaver-Schloss
ThinkSmart One Cable

Konnektivität

EINGANGSANSCHLUSS

1 x HDMI-Eingang

BENUTZERZUGÄNGLICHE UND THINKSMART ONE CABLE ANSCHLÜSSE

2 x HDMI-Ausgang
1 x RJ45 Gigabit Ethernet
3 x USB-A 3.2 Gen 1
1 x USB-C 3.2 Gen 1
1 x 3,5 mm Audio (auf Sockel)

WLAN

WLAN 802.11 AC (2 x 2)
Bluetooth® Low Energy (LE) 5.0

Design

DISPLAY

25,7 cm (10,1 Zoll) Touchscreen, Auflösung 1.920 x 1.080,
320 cd/m², Seitenverhältnis 16:10, um 360° drehbar,
entspiegelt und schmutzresistent

ABMESSUNGEN (B X T X H)

240 x 200 x 185,3 mm
24,0 x 20,0 x 18,5 cm

GEWICHT

2,47 kg

Verwaltbarkeit

Lenovo ThinkSmart Manager

UNTERSTÜTZTE SPRACHEN

Englisch
Französisch
Japanisch

Garantie

Basis: 3 Jahre Vor-Ort + Premier Support

Optionale Services

PREMIER SUPPORT

Sie erhalten erweiterten Support mit direktem Zugang zu speziell geschulten Technikern, die mit ihrem Fachwissen Probleme schnellstmöglich diagnostizieren und lösen. Sichern Sie sich einen ständigen Ansprechpartner bei Lenovo, um zu gewährleisten, dass die Lösung Ihres Falls von A bis Z professionell organisiert ist.^{1,2}

PROFESSIONAL SERVICES FOR SMART OFFICE

Personalisierte Services für optimale Ergebnisse. Smart Office Professional Services von Lenovo sind individuelle Services, die genau auf die Smart Office-Produktreihe zugeschnitten sind, damit Sie die modernen Lösungen für die Zusammenarbeit optimal nutzen können.²

GARANTIEVERLÄNGERUNG

Dank diesem Service mit fester Laufzeit und fixen Kosten können Sie Ihre PC-Ausgaben genau planen, Ihre Investition schützen und Ihre Gesamtkosten über die Nutzungsdauer senken.¹

¹ Bis zu 5 Jahre Gesamtlaufzeit

² Möglicherweise nicht in allen Regionen verfügbar



Smartere Meetings beginnen mit
Lenovo ThinkSmart.

Erfahren Sie mehr unter

www.lenovo.com/ThinkSmart

©2020 Lenovo. Alle Rechte vorbehalten. Diese Produkte sind verfügbar, solange der Vorrat reicht. Die angegebenen Preise können ohne Ankündigung geändert werden. Bei Fragen zum Preis wenden Sie sich bitte an Ihren Lenovo Kundenbetreuer. Lenovo ist für fehlerhafte Abbildungen oder Druckfehler nicht verantwortlich. Garantie: Ein Exemplar der Garantiebedingungen können Sie schriftlich unter folgender Adresse anfordern: Informationen zur Garantie, 500 Park Offices Drive, RTP, NC 27709, Attn: Dept. ZPYA/B600. Lenovo übernimmt keinerlei Verantwortung oder Garantie für Produkte oder Services anderer Hersteller. Marken: Lenovo, das Lenovo Logo, Rescue & Recovery, ThinkPad, ThinkCentre, ThinkSmart, ThinkStation, ThinkVantage und ThinkVision sind Marken oder eingetragene Marken von Lenovo. Microsoft, Windows und Vista sind eingetragene Marken der Microsoft Corporation. Intel, das Intel Logo, Intel Inside, Intel Core und Core Inside sind Marken der Intel Corporation in den USA und anderen Ländern. Marken und Dienstleistungsmarken anderer Unternehmen werden anerkannt.